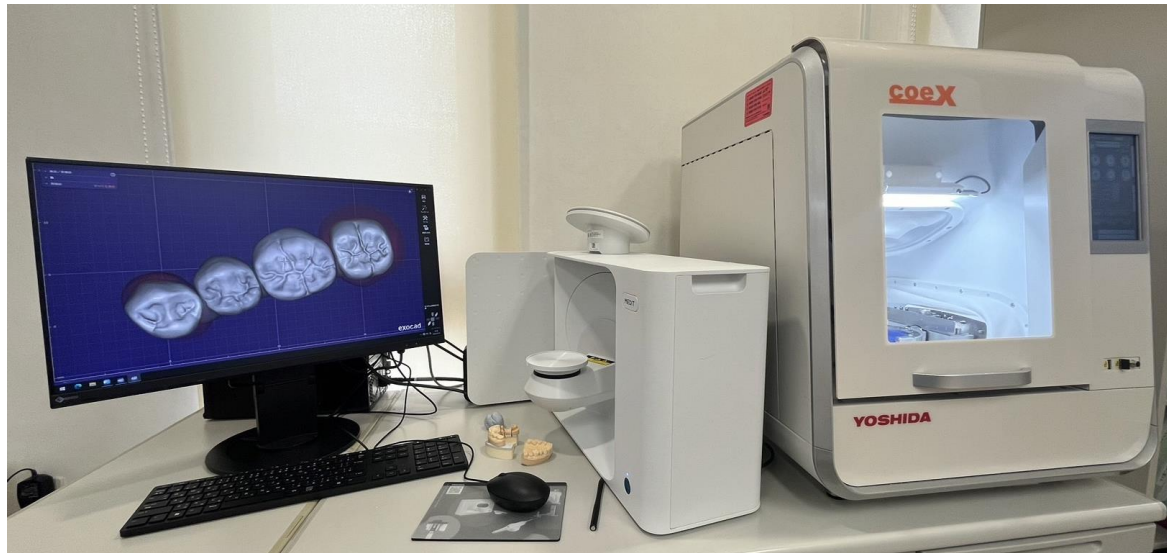


かえつ歯科 業界最先端技術CAD/CAM 2024年4月導入

価格1000万円越えの
高性能機種！

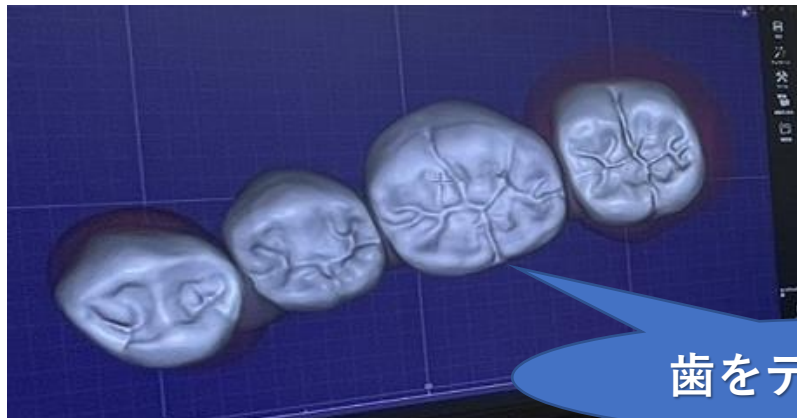


今注目！

最新の歯科技術「CAD/CAM」とはどんな技術？
コンピューターを用いて設計や生産を行う技術です。
主に白い被せ物（**CAD/CAM冠**）を製作する機会です。
（メタルを使わない被せ物）

時代はメタルフリーへ！

保険で白い被せ物の選択される傾向が進んでいます。



歯をデジタル設計

健康保険改正により**白い被せ物が保険適用** かえつ歯科でも多数の患者さんが選択されています！

保険適用部位

- ・上下顎の前歯、小白歯、大白歯（中央から数えて1～6番目の歯）。
※上下顎の6番目に対する場合は上下顎両側の7番目が全て残存し、過度な咬合圧が加わらない場合等において可能です。
- ・**上下顎の7番目、8番目に対する場合は**、
歯科用金属を原因とする**金属アレルギーを有する患者**において、医科の保険医療機関（ヒフ科等）の診断書または診断情報提供書を受けて、過度な咬合圧が加わらない場合等において可能。

治療前



治療後



保険適用でここまでできるようになりました！

お気軽スタッフにお問い合わせください。