



私達が目指すこと

通所リハビリとは

日帰りでリハビリを行うサービスです。日常生活の自立を助けるために理学療法士・作業療法士が関わり、必要なリハビリを行うことで利用者の心身機能の維持・回復を図るサービスです。

サービスの内容

- 身体機能
関節の動きを改善、筋力・体力の維持・向上、自主トレーニングの提案・指導
 - 日常生活
歩行練習、寝起き動作、立ち座り、入浴・排泄動作、階段昇降等の練習等
 - 療養相談（住環境評価、福祉用具の斡旋）
在宅生活での身体機能等に関わる困りごとについて相談に乗ります。その際、住宅の状況に応じた環境調整や福祉用具の提案等を通して解決方法を探します。
- ※リハビリの実施に当たっては、主治医・かかりつけ医の指示のもと専門職種が計画的に実施していきます。そのため、サービス利用前に主治医・かかりつけ医よりリハビリの許可を頂く必要がありますので、ご利用を検討の際は予め当方にご相談下さい。手続き方法をお伝え致します。

- 地域に根ざした医療・福祉の連携を目指します。
- 細やかな気づきのあるケアを実施します。
- 住み慣れた環境で、長く生活できるように支援します。

- 定員 / 26名
通常規模型 通所リハビリテーション
- 営業日 / 月～土曜日
- 休業日 / 日曜日
- 年末年始：12月31日～1月3日
- お盆：8月15日
- その他：祝祭日(不定期)
- 営業時間
午前8時15分～午後5時00分
- サービス提供時間
- 午前9時30分～午後3時30分 (6～7時間)
- 午前9時00分～午後4時00分 (7～8時間)
- 午前9時00分～午後1時00分 (4～5時間)

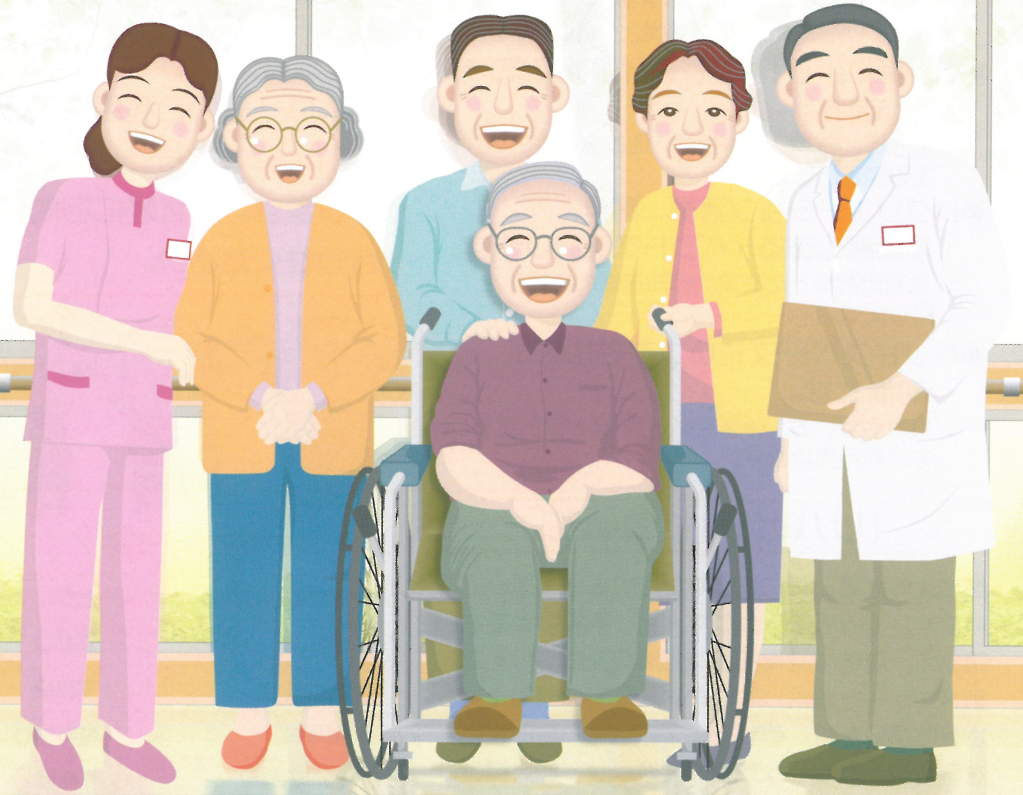


舟江診療所 通所リハビリテーション



ご利用案内

利用者様の生活場面におけるあらゆる生活動作をリハビリの視点を通じて支援いたします。



〒951-8006 新潟市中央区附船町1丁目4417番17号

TEL.025-228-2606

FAX.025-228-2833

ひだまりの1日

当施設で提供しているサービス

- ご利用者の状態や希望に応じて「運動(リハビリ)」を提供します。
⇒ 関節運動、疼痛管理、筋力強化、歩行練習、自主トレ指導等。
- 在宅生活支援として「入浴」「昼食」のサービスを提供します。
⇒ 一般浴・特浴が可能です。食形態も各種対応致します。
- 「洗顔・はみがき」「着替え」「整髪」等を練習することが出来ます。
⇒ リハビリ職員または介護職員と一緒にいきます。
- 看護師による「体調管理」「服薬管理」を行います。
⇒ 血圧等の確認、療養相談、飲み忘れ等の確認、主治医との連絡
- レクリエーション活動、制作
季節感のあるイベントを実施します。
⇒ 他利用者様との交流や認知機能の活性化を図ります。
- ベッドスペースでいつでも休憩が可能。
⇒ 疲れやすい方、体調を崩しやすい方も安心してご利用頂けます。



基本は一日のご利用ですが、
午前半日の枠もご用意しております。お気軽にお問い合わせください。



年中行事

1月 新年お楽しみ会	7月 七夕
2月 節分・バレンタイン	8月 夏祭り
3月 ひな祭り	9月 敬老会
4月 観桜会	10月 紅葉狩り
5月 端午の節句	11月 作品展
6月 運動会	12月 クリスマス会

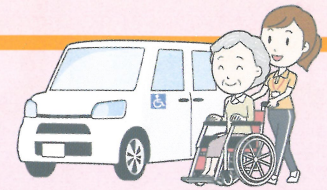
「リハビリ」について

当施設では曜日毎に担当制で対応させて頂いています。担当療法士がご本人・ご家族の希望を踏まえ、現在の身体機能や生活状況に応じた運動メニューを提供しています。在宅の環境を見させて頂いたり、他サービス担当者の方と連絡を取り合ったりしながら、最適なサービス提供となるよう心がけています。日常生活等で改善したいことがあれば、是非お聞かせ下さい。

午前半日利用 ↓ (送迎)

8:30~

お迎え出発
施設送迎車で伺います。
家族送迎も可能です。



送迎範囲：中央区(寄居・新潟柳都圏域、宮浦東新潟圏域一部、関屋白新圏域一部)
東区(山ノ下圏域一部、藤見・下山圏域一部)

9:00~

到着後、手指消毒・バイタル確認(検温・血圧・脈拍)
入浴・整容・水分補給・爪切りなど
リハビリスタッフによる個別リハビリ・自主トレ
作業活動⇒手作業・脳トレ・将棋等趣味活動・談話



11:45

昼食準備・口腔体操



12:00

昼食・昼食後服薬
(必要な方)
・口腔ケア・お手洗い



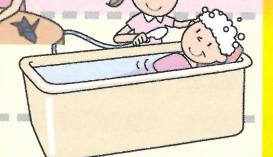
13:00

静養・談話・雑誌等読書や
パズル、テレビ鑑賞等



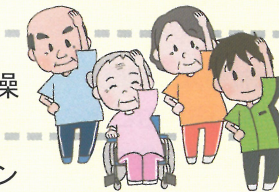
13:30

入浴・水分補給・爪切りなど整容



14:00

リハビリ集団体操



入浴は、その日によって
午前と午後で変更します

14:30

レクリエーション
(脳活ゲーム・おやつレク・季節行事・ボランティア慰問)

15:00

おやつ・水分補給



15:30



帰宅準備
お送り

16:30



おためし利用・お食事代(560円)でおためし利用ができます。
※ただしリハビリ職員によるリハビリはできません。

施設見学：お試し利用はいつでも可能です。1日利用の場合は昼食代 560 円必要です。
施設見学につきましては、感染予防の為事前連絡をお願いいたします。